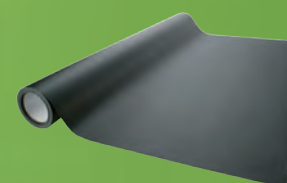
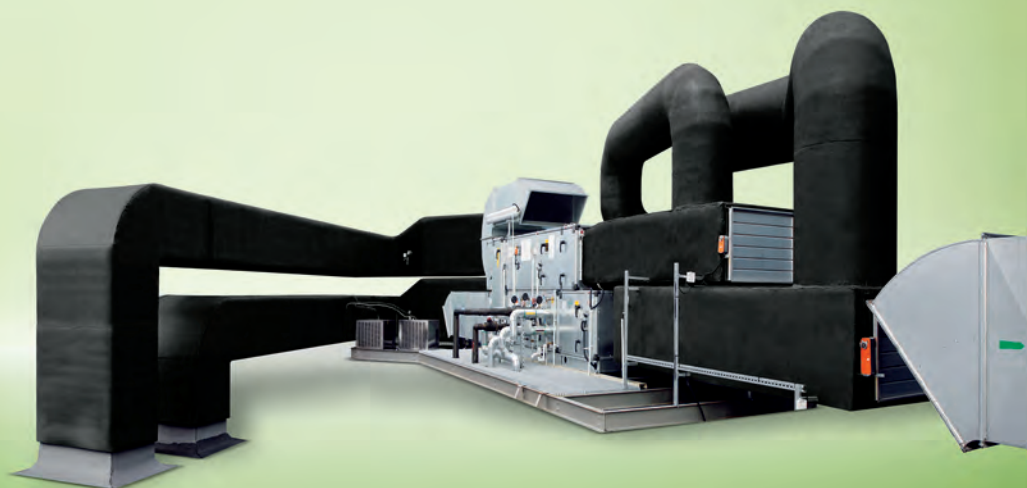


Arma-Chek® D

СИСТЕМА ЗАЩИТНЫХ ПОКРЫТИЙ НА
ОСНОВЕ СТЕКЛОВОЛОКНА ДЛЯ
ВНУТРЕННЕГО И НАРУЖНОГО
ПРИМЕНЕНИЯ



- Легкий вес
- Легко устанавливается и обслуживается
- Устойчив к УФ, нефтепродуктам и химическим веществам
- Теплоизоляция и защитное покрытие в одном изделии
- Нет риска электрохимической коррозии
- Система неметаллических покрытий
- Пожаробезопасность: не поддерживает горение
Г1 (ГОСТ 30244-94, СНиП 21-01-97)
В2 (ГОСТ 30402-96, СНиП 21-01-97)
- Стойкость к воздействию непогоды, соленой воды и к повреждениям



Технические данные - Arma-Chek D

Краткое описание	Arma-Chek D представляет собой гибкую защитную систему из стекловолокна для долгосрочной механической защиты изоляции ArmaFlex.
Вид материала	Изоляция: гибкий материал с закрытыми порами, изготовлен из вспененного синтетического каучука (эластомера). Покрытие: специальное, стекловолокнистое.
Цвет	Черный (покрытие).
Ассортимент продукции	Возможны поставки материала ArmaFlex, предварительно покрытого защитным материалом Arma-Chek D.
Применение	Изоляция и защита труб, воздуховодов, вентилях и ёмкостей оборудования охлаждения и кондиционирования воздуха, в фармакологической, пищевой промышленности и т.д.
Установка	Перед установкой следует изучить инструкции по монтажу ArmaFlex и Arma-Chek. Мы предлагаем специальные курсы по монтажу и применению покрытий Arma-Chek. Пожалуйста, обратитесь в нашу компанию.

Характеристика	Величина / Оценка	Испытание ^{*1}	Надзор ^{*2}	Примечание
Температурный диапазон				
Температурный диапазон	макс. рабочая температура	+ 110°C		○/● Испытано, согласно DIN EN 14706, DIN EN 14707, DIN EN 14304
	мин. рабочая температура ¹	- 50°C		
Теплопроводность				
Теплопроводность	Зависит от используемого материала ArmaFlex		EU 5688	○/● Заключение, в соответствии с EN ISO 13787 Испытано, согласно EN 12667, EN ISO 8497
Сопrotивление диффузии водяного пара				
Сопrotивление диффузии водяного пара	Зависит от используемого материала ArmaFlex		EU 5688	○/● Испытано, согласно EN ISO 12086 и EN 13469
Характеристики пожаробезопасности				
Класс строительного материала	Слабогорючий	Г1	D 3908 D 3906	Испытано, согласно ГОСТ 30244-94 (слабогорючий по СНиП 21-01-97), ГОСТ 30402-96 (умеренновоспламеняемый по СНиП 21-01-97)
	Умеренновоспламеняемый	B2		
Звукоизоляция/шумопоглощение				
Снижение уровня звука	Зависит от используемого материала ArmaFlex			
Прочие технические характеристики				
Плотность	1200 кг/м ³ (покрытие)			
Допуски				
Сопrotивление к механическому воздействию	Высокое			
Стойкость к УФ излучению ⁴	Высокая, допускается для наружного применения		TB 142	○ Испытано, в соответствии с EN ISO 4892-2 (Ксенон-тест)
По отношению к здоровью человека	Не содержит пыли и волокон			
Хранение и срок годности	Самоклеящиеся: трубная изоляция, листовая изоляция, ленты - 1 год			Хранить в сухих и чистых помещениях при нормальной относительной влажности воздуха 50%–70% и окружающей температуре 0°C–35°C

1. При колебаниях температуры поверхность может незначительно морщиться, так как эластомерные продукты при таких условиях растягиваются или сжимаются. Эти изменения поверхности, тем не менее, не оказывают никакого влияния на функциональные способности материала. Как только соответствующая установка нагревается до первоначальной рабочей температуры, складки, как правило, исчезают.

2. При температурах ниже - 50 °C обратитесь в наш центр обслуживания клиентов для получения соответствующей технической информации.

3. Классификация строительных материалов имеет силу для металлических или плотных минеральных поверхностей.

4. При использовании вне помещений цвет может выцвести. Это не влияет на функциональность покрытия и изоляционного материала.

*1 Дальнейшую документацию - свидетельства о проверке, разрешения и т.п., можно запросить, используя данный регистрационный номер.

*2 ●: Официальный надзор за показателями осуществляется независимыми организациями и/или контрольными учреждениями.

○: Внутренний надзор на производстве.

Все данные и техническая информация основаны на результатах, полученных в типичных условиях применения. Получатели данной информации, в своих собственных интересах и под свою ответственность должны своевременно выяснить, относятся ли данные и информация к предназначенной области применения. Указания по монтажу находятся в Инструкции по монтажу покрытий Arma-Chek. Перед изоляцией нержавеющей стали, пожалуйста, обратитесь в наш Центр обслуживания клиентов. Для обеспечения правильной установки должен использоваться клей ArmaFlex 520.

Arma-Chek D (ACE) - трубная изоляция с покрытием



Длина 1,0 м

Труба макс. внешний Ø, мм	Внутренний Ø изоляции мин/макс, мм	13,0 мм		19,0 мм	
		Артикул	м/коробка	Артикул	м/коробка
15	16,0 - 17,5	ACD-13-015 ●	68	ACD-19-015 ●	36
18	19,0 - 20,5	ACD-13-018 ●	59	ACD-19-018 ●	36
22	23,0 - 24,5	ACD-13-022 ●	42	ACD-19-022 ●	32
28	29,0 - 30,5	ACD-13-028 ●	39	ACD-19-028 ●	28
35	36,0 - 38,0	ACD-13-035 ●	29	ACD-19-035 ●	18
42	43,5 - 45,5	ACD-13-042 ●	24	ACD-19-042 ●	16
48	49,5 - 51,5	ACD-13-048 ●	20	ACD-19-048 ●	12
54	55,0 - 57,0	ACD-13-054 ●	17	ACD-19-054 ●	12
60	61,5 - 63,5	ACD-13-060 ●	16	ACD-19-060 ●	12
64	65,0 - 67,5	ACD-13-064 ●	15	ACD-19-064 ●	10
76	77,0 - 79,5	ACD-13-076 ●	12	ACD-19-076 ●	8
89	90,5 - 93,0	ACD-13-089 ●	10	ACD-19-089 ●	8
108	109,5 - 113,0	ACD-13-108 ●	10	-	-
114	116,0 - 120,0	ACD-13-114 ●	9	ACD-19-114 ●	6
125	127,0 - 131,0	ACD-13-125 ●	8	ACD-19-125 ●	5
133	135,0 - 139,0	ACD-13-133 ●	8	ACD-19-133 ●	5
140	142,0 - 146,0	ACD-13-140 ●	6	ACD-19-140 ●	5
160	162,0 - 166,0	ACD-13-160 ●	6	ACD-19-160 ●	5

Труба макс. внешний Ø, мм	Внутренний Ø изоляции мин/макс, мм	25,0 мм		32,0 мм	
		Артикул	м/коробка	Артикул	м/коробка
18	19,0 - 20,5	-	-	ACD-32-018 ●	16
22	23,0 - 24,5	ACD-25-022 ●	18	ACD-32-022 ●	12
28	29,0 - 30,5	ACD-25-028 ●	20	ACD-32-028 ●	12
35	36,0 - 38,0	ACD-25-035 ●	12	ACD-32-035 ●	8
42	43,5 - 45,5	ACD-25-042 ●	11	ACD-32-042 ●	8
48	49,5 - 51,5	ACD-25-048 ●	9	ACD-32-048 ●	6
54	55,0 - 57,0	ACD-25-054 ●	9	ACD-32-054 ●	6
60	61,5 - 63,5	ACD-25-060 ●	9	ACD-32-060 ●	5
64	65,0 - 67,5	ACD-25-064 ●	6	ACD-32-064 ●	5
76	77,0 - 79,5	ACD-25-076 ●	8	ACD-32-076 ●	5
89	90,5 - 93,0	ACD-25-089 ●	5	ACD-32-089 ●	5
102	105,0 - 108,0	-	-	ACD-32-102 ●	2
114	116,0 - 120,0	ACD-25-114 ●	3	ACD-32-114 ●	2
125	127,0 - 131,0	-	-	ACD-32-125 ●	2
140	142,0 - 146,0	ACD-25-140 ●	2	ACD-32-140 ●	2
160	162,0 - 166,0	-	-	ACD-32-160 ●	1

● Изготавливаются под заказ. Срок поставки по договоренности.

Arma-Chek D (ACE) - листовая изоляция в рулонах с покрытием



Ширина 1,0 м

Артикул	Толщина изоляции, мм	Длина рулона, м	м ² /коробка
ACD-13-99/E ●	13,0	8	8
ACD-19-99/E ●	19,0	6	6
ACD-25-99/E ●	25,0	4	4
ACD-32-99/E ●	32,0	3	3
ACD-40-99/E ●	40,0	8	8
ACD-50-99/E ●	50,0	6	6

Допустимое изменение длины листовой изоляции	± 1,5%	
Допустимое изменение толщины листовой изоляции	≤ 6 мм	± 1,0 мм
	7 - 19 мм	± 1,5 мм
	> 19 мм	± 2,0 мм

Arma-Chek D (ACE) - самоклеящаяся листовая изоляция в рулонах с покрытием

Ширина 1,0 м

Артикул	Толщина изоляции, мм	Длина рулона, м	м ² /коробка
ACD-13-99/EA ●	13,0	8	8
ACD-19-99/EA ●	19,0	6	6
ACD-25-99/EA ●	25,0	4	4
ACD-32-99/EA ●	32,0	3	3
ACD-40-99/EA ●	40,0	6	6
ACD-50-99/EA ●	50,0	4	4

Допустимое изменение длины листовой изоляции	± 1,5%	
--	--------	--

● Изготавливаются под заказ. Срок поставки по договоренности.

Arma-Chek D (AF) - самоклеящаяся трубная изоляция с покрытием



Длина 1,0 м, с самоклеящимся швом

Труба макс. внешний Ø, мм	AF-2 толщина изоляции 11,5 мм - 16,0 мм			AF-4 толщина изоляции 17,0 мм - 25,0 мм		
	Толщина изоляции, мм	Артикул	м/коробка	Толщина изоляции, мм	Артикул	м/коробка
15	11,5	AFD-2-015 ●	62	17,0	AFD-4-015 ●	40
18	11,5	AFD-2-018 ●	60	17,5	AFD-4-018 ●	30
22	12,0	AFD-2-022 ●	48	18,0	AFD-4-022 ●	28
28	12,5	AFD-2-028 ●	40	19,0	AFD-4-028 ●	24
35	13,0	AFD-2-035 ●	30	19,5	AFD-4-035 ●	18
42	13,5	AFD-2-042 ●	20	20,5	AFD-4-042 ●	16
48	13,5	AFD-2-048 ●	20	21,0	AFD-4-048 ●	12
54	13,5	AFD-2-054 ●	16	21,0	AFD-4-054 ●	12
60	14,0	AFD-2-060 ●	16	21,5	AFD-4-060 ●	10
76	14,0	AFD-2-076 ●	14	22,0	AFD-4-076 ●	8
89	14,5	AFD-2-089 ●	10	22,5	AFD-4-089 ●	6

Труба макс. внешний Ø, мм	AF-5 толщина изоляции 25,0 мм - 33,0 мм					
	Толщина изоляции, мм	Артикул	м/коробка			
18	25,0	AFD-5-018 ●	21	-	-	-
22	25,0	AFD-5-022 ●	18	-	-	-
28	25,0	AFD-5-028 ●	18	-	-	-
35	27,0	AFD-5-035 ●	12	-	-	-
42	27,0	AFD-5-042 ●	11	-	-	-
48	27,5	AFD-5-048 ●	8	-	-	-
54	28,5	AFD-5-054 ●	8	-	-	-
60	29,0	AFD-5-060 ●	6	-	-	-
76	30,0	AFD-5-076 ●	5	-	-	-
89	30,5	AFD-5-089 ●	4	-	-	-

Допустимое изменение длины трубной изоляции ± 1,5%

○ Без самоклеящегося слоя в продольном шве.

● Изготавливаются под заказ. Срок поставки по договоренности.

Arma-Chek D (AF) - листовая изоляция с покрытием



Длина 2,0 м

Артикул	Толщина, мм	Ширина, м	шт/коробка	м ² /коробка
AFD-13MM ●	13,0	0,5	9	9
AFD-13MM-W ●	13,0	1,0	12	24
AFD-19MM ●	19,0	0,5	7	7
AFD-19MM-W ●	19,0	1,0	8	16
AFD-25MM ●	25,0	0,5	5	5
AFD-25MM-W ●	25,0	1,0	6	12

Допустимое изменение длины листовой изоляции ± 1,5 %

Допустимое изменение толщины листовой изоляции
 ≤ 6 мм: ± 1,0
 7 - 19 мм: ± 1,5
 > 19 мм: ± 2,0

● Изготавливаются под заказ. Срок поставки по договоренности.

Arma-Chek D - покрытия в рулонах



Артикул	Ширина, мм	Длина рулона, м	Рулонов/коробка	м ² /коробка
ACH-D25	1.100,0	25	1	27,5
ACHA-D25	1000,0	23,5	1	23,5
ACH-D25/100	100,0	25	3	7,5

Arma-Chek D - ленты самоклеящиеся



Артикул	Ширина, мм	Длина, м	Толщина, мм	Рулонов/коробка
ACH-TAPED2025	20,0	25	0,18	12
ACH-TAPED5050	50,0	50	0,18	6
ACH-TAPED10025	100,0	25	0,18	3

Все данные и техническая информация основаны на результатах, полученных в обычных условиях применения. Ответственность за проверку пригодности продукта для предполагаемого применения несет клиент. Ответственность за профессиональный и правильный монтаж и соблюдение соответствующих строительных норм лежит на клиенте. При заказе/получении продукта вы принимаете **Общие положения и условия продажи Armacell**, действующие в конкретном регионе. Пожалуйста, запросите копию, если вы ее не получили.

О КОМПАНИИ ARMACELL

Будучи родоначальниками теплоизоляции из вспененного синтетического каучука для изоляции оборудования и ведущим поставщиком конструкционных пеноматериалов, Armacell разрабатывает инновационные и безопасные термические, акустические и механические решения, обеспечивающие долгосрочные преимущества для своих клиентов. Продукты Armacell значительно влияют на глобальную энергоэффективность, меняя мир к лучшему каждый день. Armacell, в которой работают 3000 сотрудников на 25 производственных предприятиях в 16 странах, управляет двумя основными компаниями: Advanced Insulation и Engineered Foams. Основная цель Armacell - изоляционные материалы для технического оборудования, высокоэффективные пеноматериалы для отраслей, в которых необходимы высокотехнологичные и легкие материалы, а также технологии теплоизоляции на основе аэрогеля нового поколения.

 **armacell**[®]
Arma-Chek D